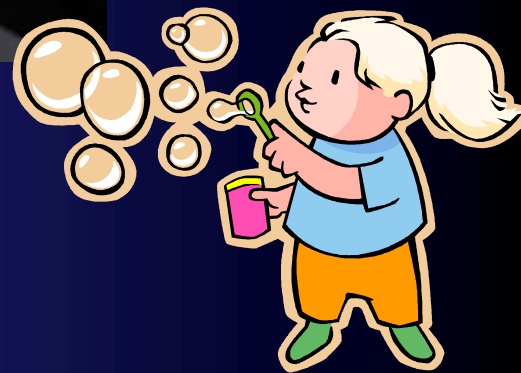


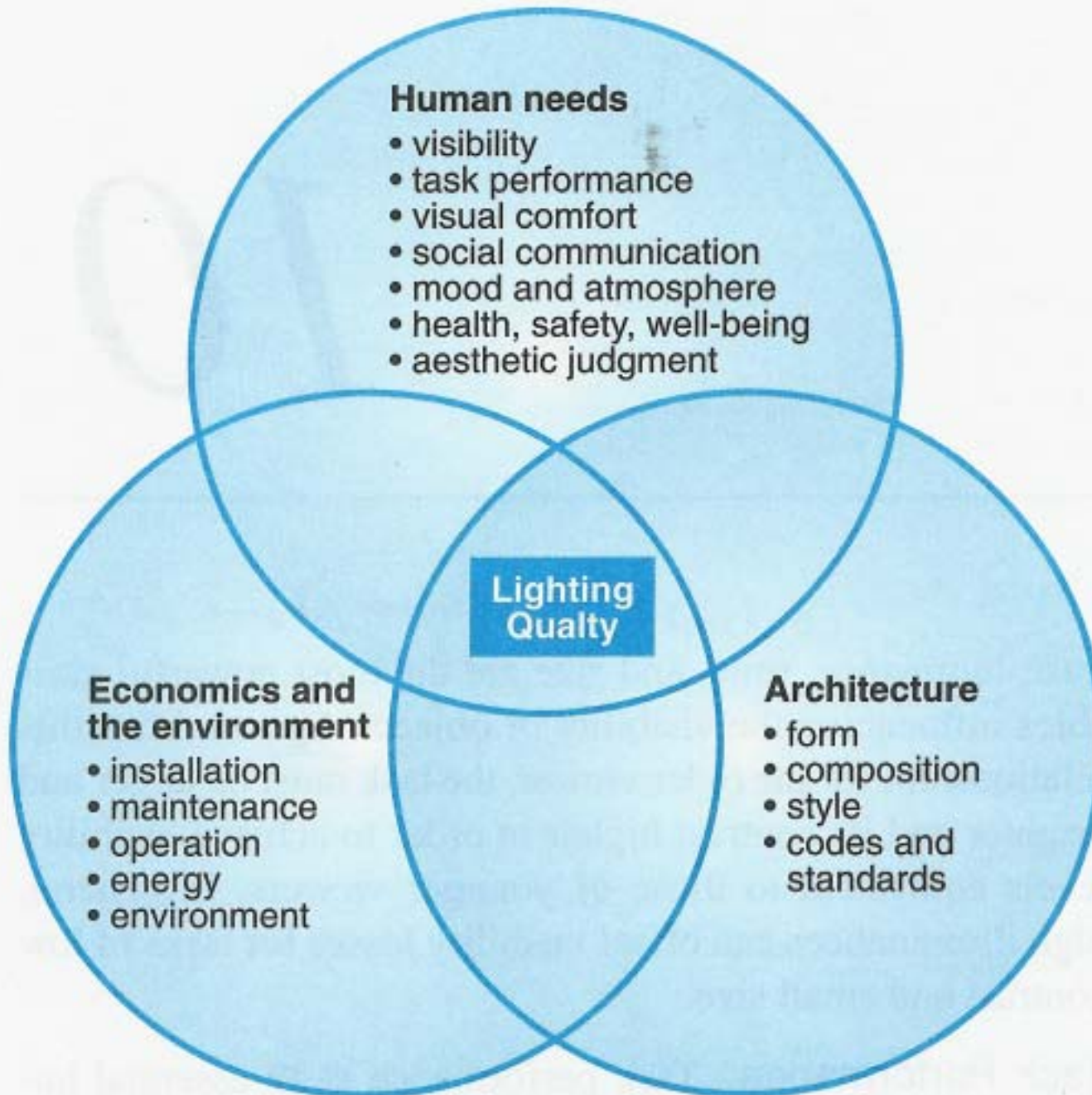


Iluminação Residencial

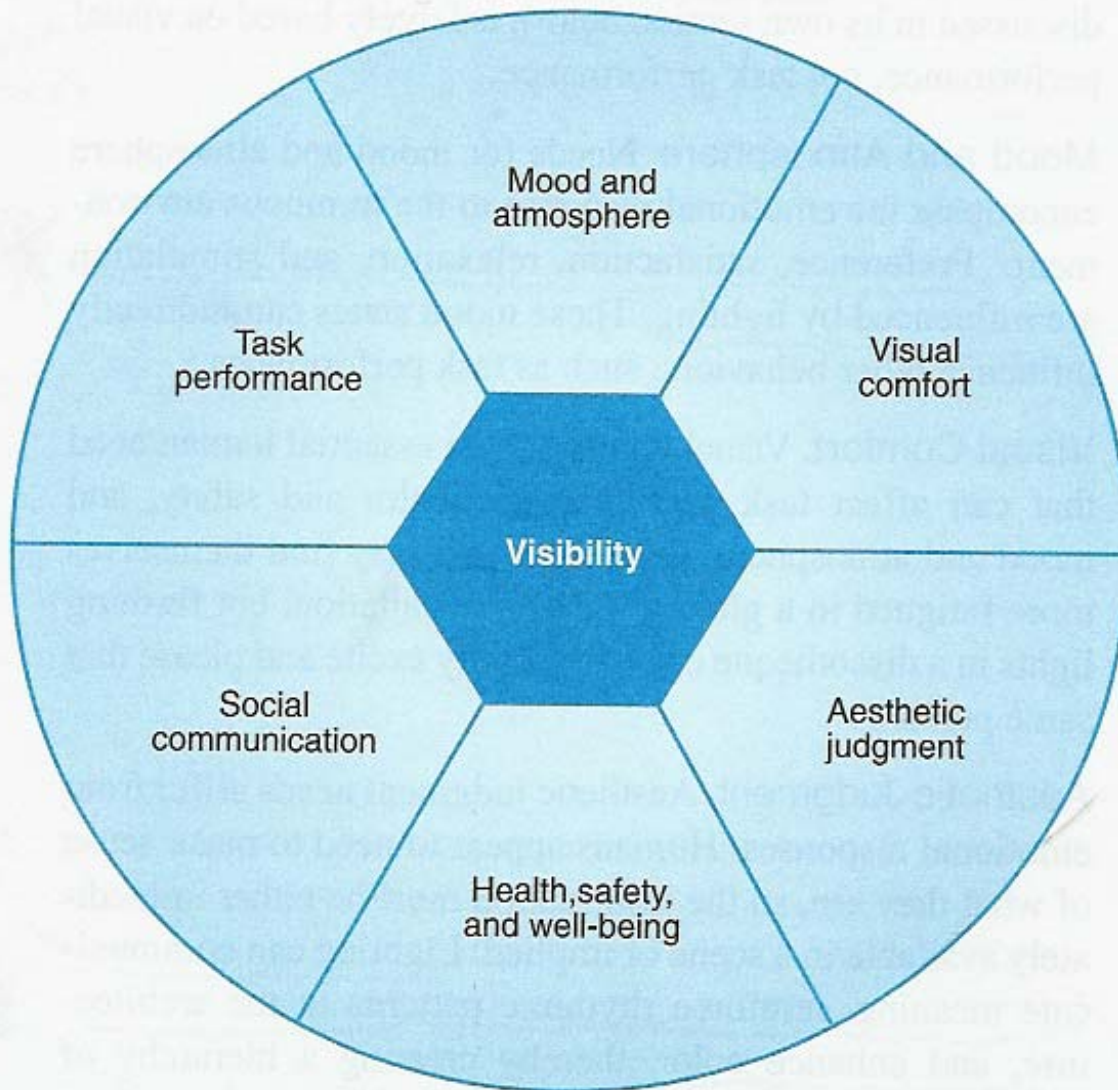
Arq. Neide Senzi
Lighting Architect







Necessidades Humanas



- **Visibilidade**
- **Atmosfera e Clima**
- **Conforto Visual**
- **Performance Visual**
- **Comunicação social**
- **Julgamento estético**
- **Saúde, Bem estar, Segurança**

Arquitetura



Forma

Composição

Códigos

Padrões





Interiores



Interiores



Atmosfera e Clima

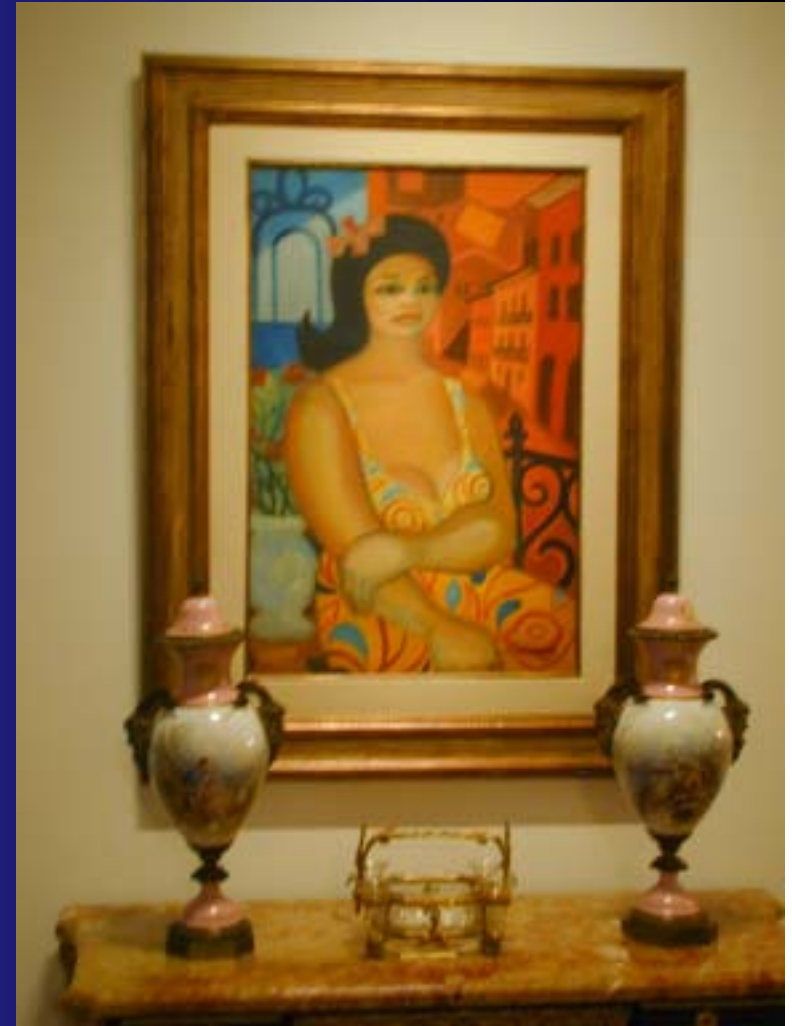
Conforto Visual

Julgamento estético

Cor



Direção / Intensidade

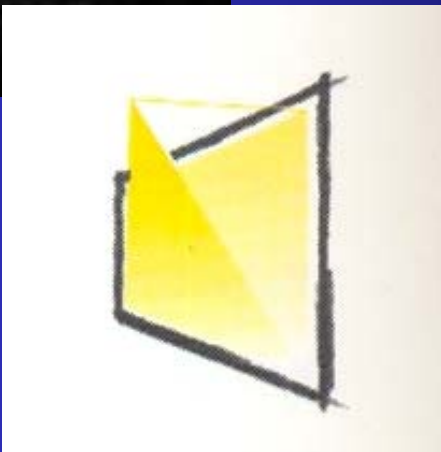
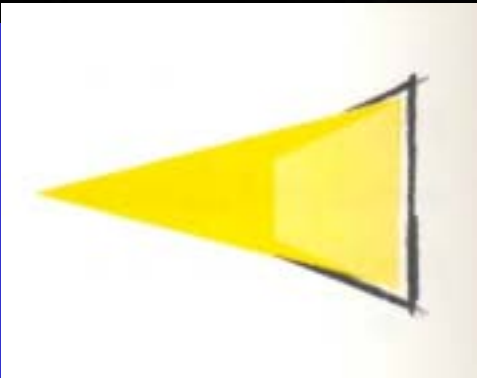


Luz e Cor



Textura





x

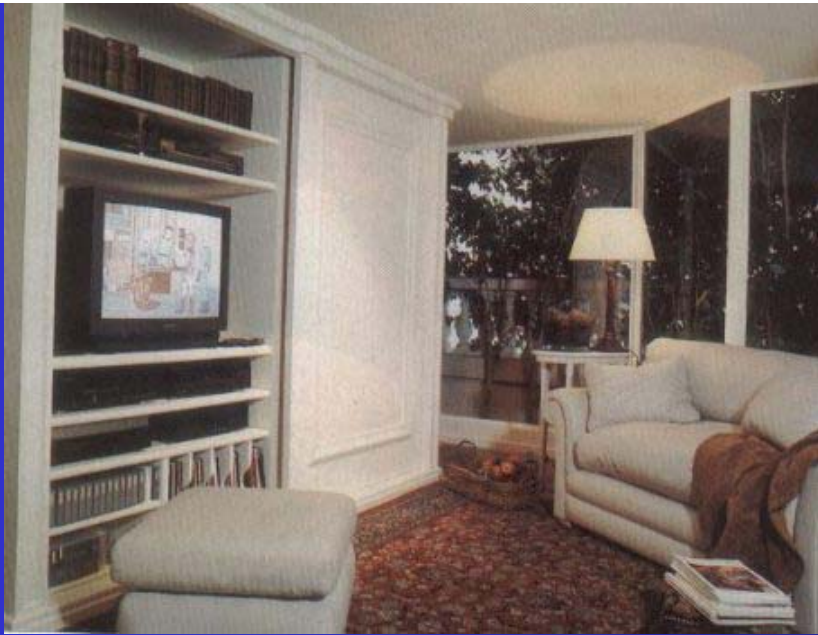
Variáveis Subjetivas

Comportamento

Moda

Tecnologia

Óbvio













Obrigado !!!!!

Senzi Consultoria Luminotécnica

Neide Senzi

Email: neide@senzi.com.br